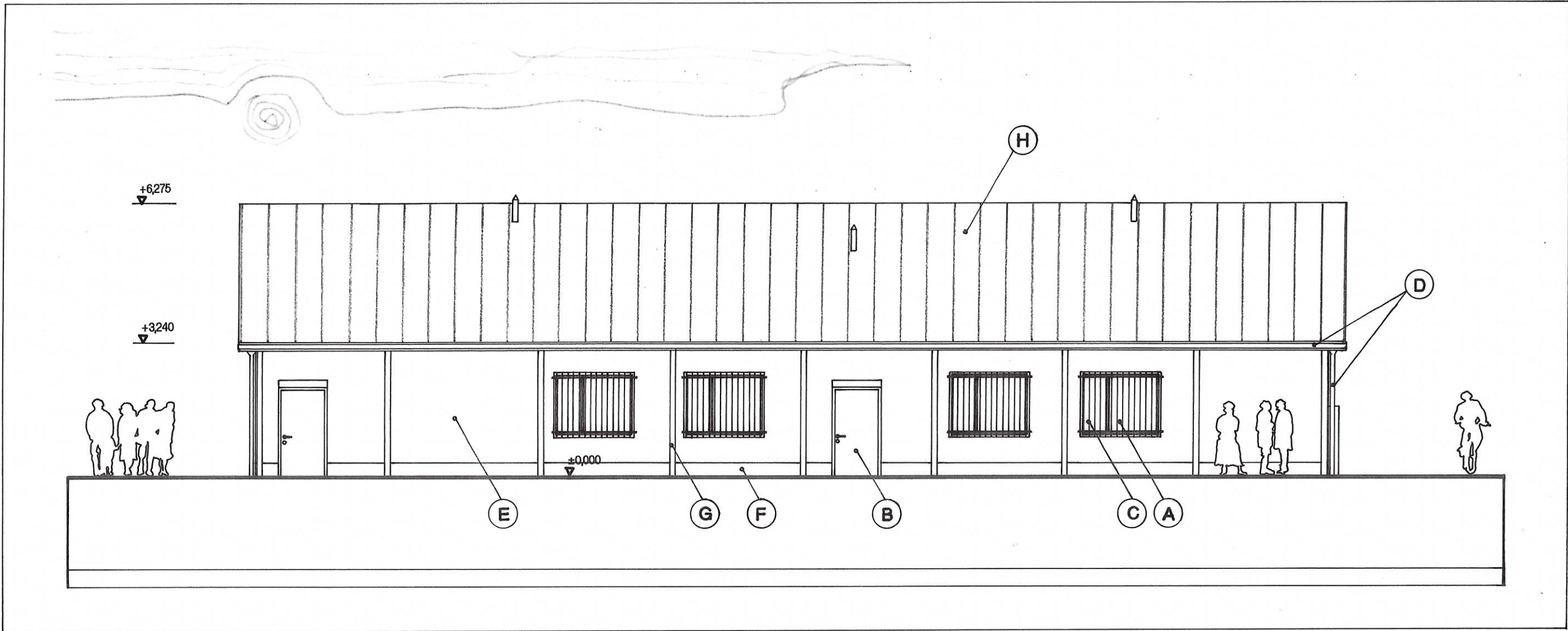


Pohled jihovýchodní



POZNÁMKA		POHLED JIHOVÝCHODNÍ
A	VÝPLNĚ OKENNÍCH OTVORŮ BUDOU PROVEDENY Z PLASTOVÝCH PROFILŮ, BÍLÉ BARVY A S IZOLAČNÍM TROJSKLEM.	
B	VÝPLNĚ DVEŘNÍCH OTVORŮ BUDOU PROVEDENY Z PLASTOVÝCH PROFILŮ, BÍLÉ BARVY, S VLOŽENOU TEPELNĚ IZOLAČNÍ DESKOU S VRCHNÍ ÚPRAVOU.	
C	OCHRANNÉ OKENNÍ MŘÍŽE BUDOU OPATŘENY NOVÝM DVOJNÁSOBNÝM SYNTETICKÝM NÁTĚREM.	
D	OPLECHOVÁNÍ A KLEMPÍŘSKÉ VÝROBKY BUDOU PROVEDENY Z LAKOVANÉHO AL PLECHU.	
E	NA OBJEKTU BUDE POUŽIT KOMPLETNÍ ZATEPLOVACÍ SYSTÉM S IZOLANTEM TLOUŠTKY 100mm A PROBARVENOU OMÍTKOVINOU, S VRCHNÍ ROZTÍRANOU HLAZENOU STRUKTUROU, ZRNITOSTNÍ TRÍDA 2mm, VE SVĚTLÉM BAREVNÉM ODSÍTNÍ, RAL 1015.	
F	NA SOKLOVÉ ČÁSTI OBJEKTU BUDE POUŽITA NATAHOVANÁ HLAZENÁ MRAMOROVÁ AKRYLÁTOVÁ OMÍTKA, VÝŠKY 300mm.	
G	DŘEVĚNÉ KONSTRUKCE BUDOU PŘEBROUŠENY A NÁSLEDNĚ OPATŘENY DVOJNÁSOBNÝM OCHRANNÝM NÁTĚREM.	
H	STŘEŠNÍ KRYTINA JE STÁVAJÍCÍ LEPENKOVÁ KRYTINA - BONSKÝ ŠINDEL.	

OFFICIAL

TATO PROJEKTOVÁ DOKUMENTACE JE DUŠEVNÍM VLASTNICTVÍM SPOLENOSTI PITTEr DESIGN, s.r.o. ŽADNÉ PRVKY, DATA A JINÉ INFORMACE Z TĚTO PROJEKTOVÉ DOKUMENTACE NESMÍ BÝT POUŽITY A KOPÍROVÁNY TŘETÍ OSOUBOU, JI PŘEDÁNY ČI JINAK S NÍ NAKLÁDÁNO BEZ PÍSEMNÉHO POVOLENÍ SPOLEČNOSTI PITTEr DESIGN, s.r.o. PROJEKTOVÁ DOKUMENTACE PODLEHÁ OCHRANĚ AUTORSKÝCH PRÁV, DLE AUTORSKÉHO ZÁKONA Č.121/2000Sb.

STAVBA:

Rekonstrukce a modernizace školního hřiště ZŠ Broumovská

OKRES:	LIBEREC	KRAJ:	LIBERECKÝ	OBEC:	LIBEREC
POZEMEK ČÍSLO:	1242	KATASTRÁLNÍ ÚZEMÍ:	ROCHLICE U LIBERCE		
HLAVNÍ PROJEKTANT:	PITTEr DESIGN, s.r.o.	INVESTOR:	STATUTÁRNÍ MĚSTO LIBEREC	DPS	
	IČO: 25275291		ICO 00262978	DATUM	02 / 2022
	ING. ARCH. LEOŠ PITTEr		nám. Dr. E. Beneše 1	FORMÁT:	2xA4
	AUTORIZOVANÝ ARCHITEKT 0KA 02440		460 59 LIBEREC	MĚŘITKO:	1:100
	SCHULHOFFOVA 1632				
	PARDUBICE 530 03				
	GSM 721 903 306				
	E-MAIL leos.pitter@seznam.cz				
ODPOVĚDNÝ PROJEKTANT:	ING. ARCH. LEOŠ PITTEr			ČÍSLO PARÉ:	
STUPEŇ DOKUMENTACE:	PROJEKTOVÁ DOKUMENTACE PRO PROVÁDĚNÍ STAVBY				
ČÁST:	STAVEBNĚ ARCHITEKTONICKÉ ŘEŠENÍ				
NÁZEV PŘÍLOHY:	SO.05 TECHNICKÉ ZÁZEMÍ				
	POHLED JIHOVÝCHODNÍ				
					D 1.22